



AD263FB9/AD263FE9

效能与烧机老化测试 Rev 1.0

目录

1. 说明
2. 效能测试工具及测试结果
 - 2.1 测试平台
 - 2.2 测试标的物及所使用的 mSATA SSD
 - 2.3 安装硬件
 - 2.4 BIOS & Windows 7 OS 环境设定
 - 2.5 CrystalDiskMark 3.0.1 x64 效能测试
 - 2.6 AS SSD Benchmark 1.6 效能测试
 - 2.7 HD Tune pro 4.61 效能测试
 - 2.8 ATTO Disk BenchMark 效能测试
3. 老化工具及测试结果
 - 3.1 BurnInTest v7.0 Pro 老化测试
4. 后记

1. 说明

AD263FB9/AD263FE9 转接卡, 提供 mini PCI-e 52pin 连接器,可将 mSATA SSD 转换成 IDE 40pin 标准接口. 内建 JMicron JMH330 主控芯片,实现 SATA 信号对 PATA 信号正确转换.

2. 效能测试工具及测试结果

2.1 测试平台

主板 : GIGABYTE **GA-X58A-UD3R**
CPU : Intel **i7-930**, 2.8MHz/ 8G Cache/ 4.8GT
内存 : Kingston **KVR1333D3N9/2G**, 1333MHz,2G Byte DIMM*2
电源供应器 : TC START W500, **500W ATX**,12V V2.2 Power Supplier
显示适配器 : Asus **NVIDIA**, Geforce 210
操作系统 : Microsoft **Windows 7 64bit OS**

2.2 测试标的物 AD263FB,FE 系列转接卡及所使用的 mSATA SSD



2.3 安装硬件

将 Intel 80GB SSD(**SSDMAEMC080G2**)或 SANDISK 64GB(**SDSA5FK-064G**),插入 AD263FE9,FB9 系列转接卡 mini PCI-e 连接器, 然后利用铜柱,螺丝及螺帽固定 SSD(请参考安装需知).将转接卡连接到 **GA-X58A-UD3R** 主板 SATA II Port.

2.4 BIOS & WIN 7 OS 环境设定

2.4.1进入 BIOS(Basic Input /Output Setup)—改变 AHCI 模式到 IDE 模式

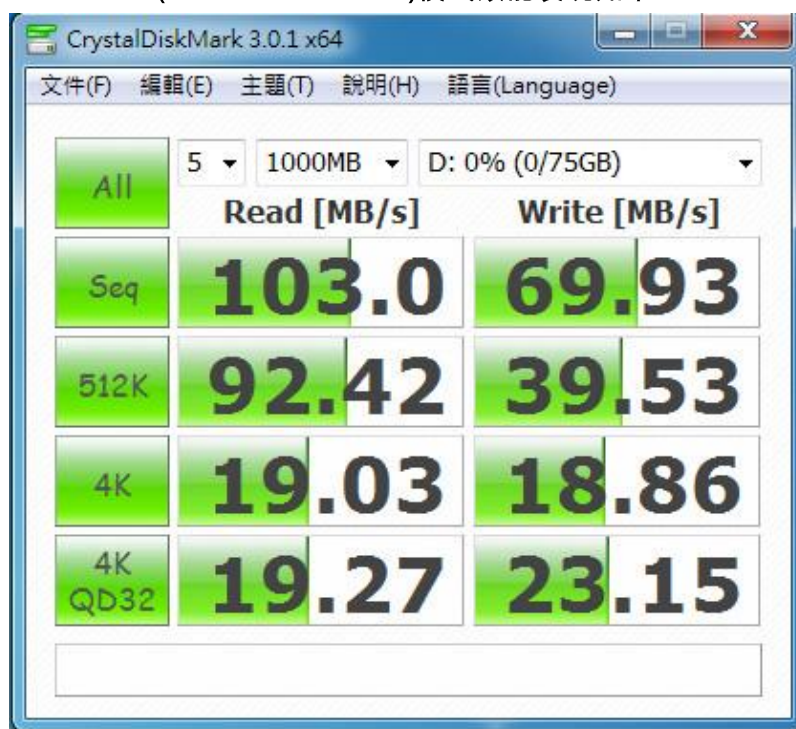
[注] IDE 不支持 SATA AHCI 中 TRIM 及 NCQ 指令

2.4.2WIN 7 格式化成 NTFS 模式, 储存装置没有安装任何程序

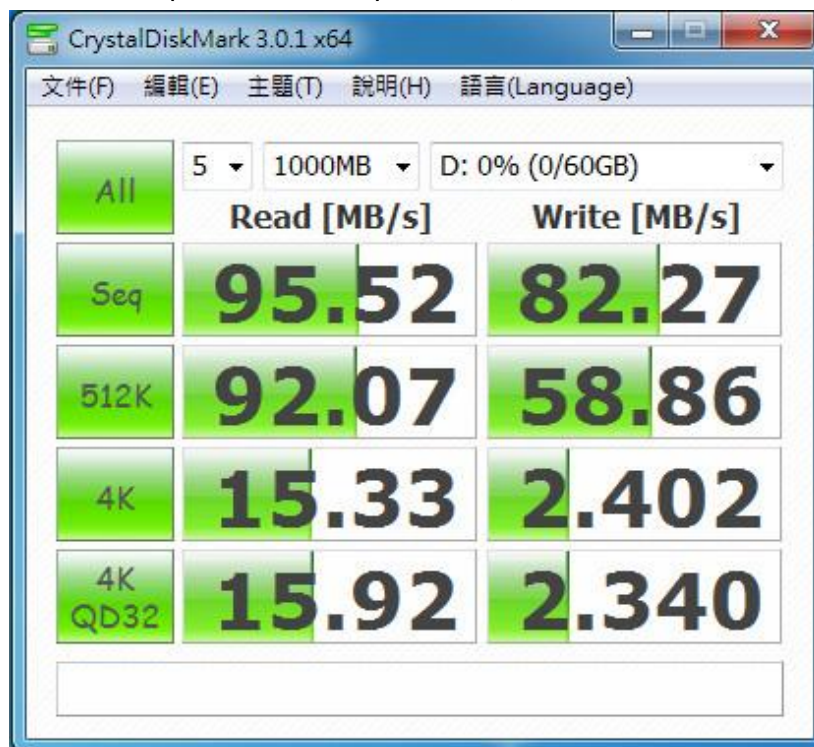
2.5 CrystalDiskMark 3.0.1 x64 效能测试

※Benchmark (Sequential Read & Write /使用默认值 block size = 1MB)

2.5.1使用 Intel 80GB SSD(SSDMAEMC080G2)模式效能表现如下:



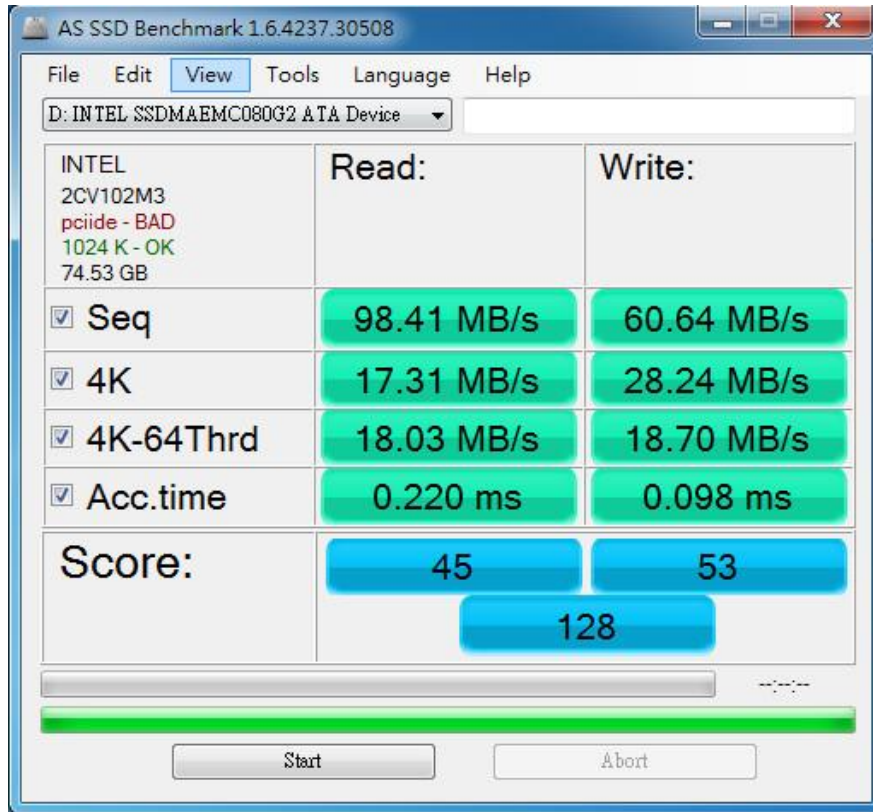
2.5.2使用 SANDISK 64GB(SDSA5FK-064G)模式效能表现如下:



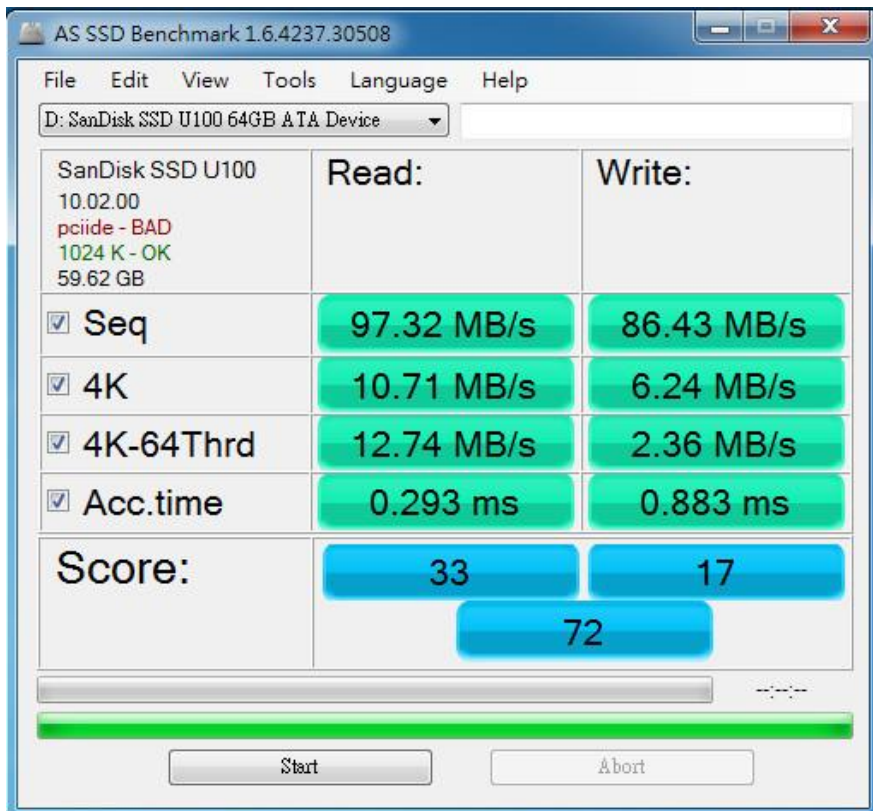
2.6 AS SSD Benchmark 1.6 效能测试

※Benchmark (Read & Write by MB/s, 使用默认值 block size = 16MB)

2.6.1使用 Intel 80GB SSD(SSDMAEMC080G2)模式效能表现如下:



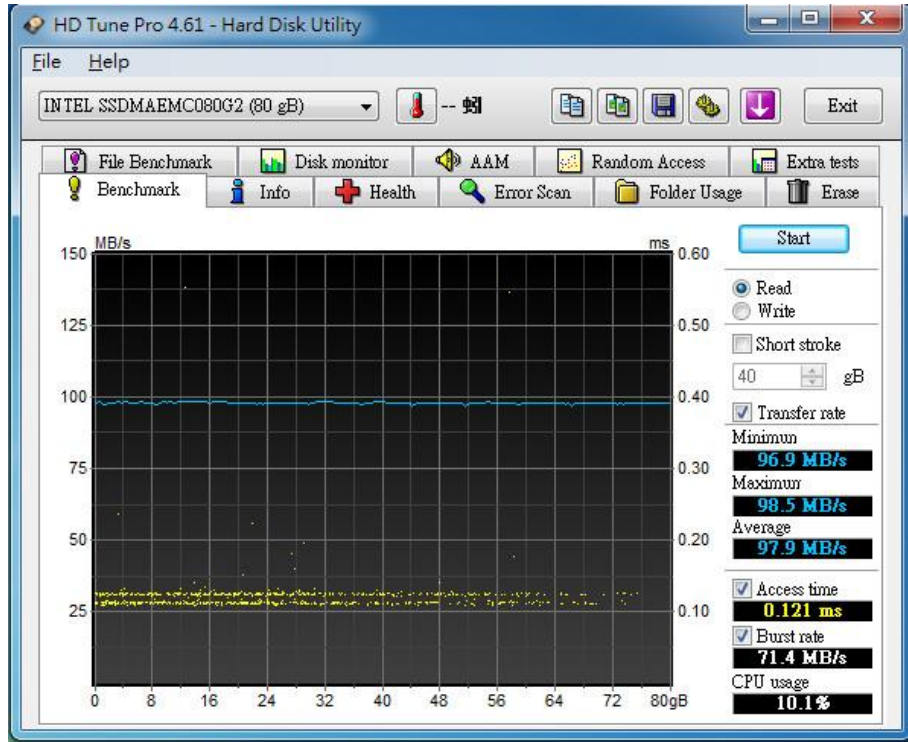
2.6.2使用 SANDISK 64GB(SDSA5FK-064G)模式效能表现如下:



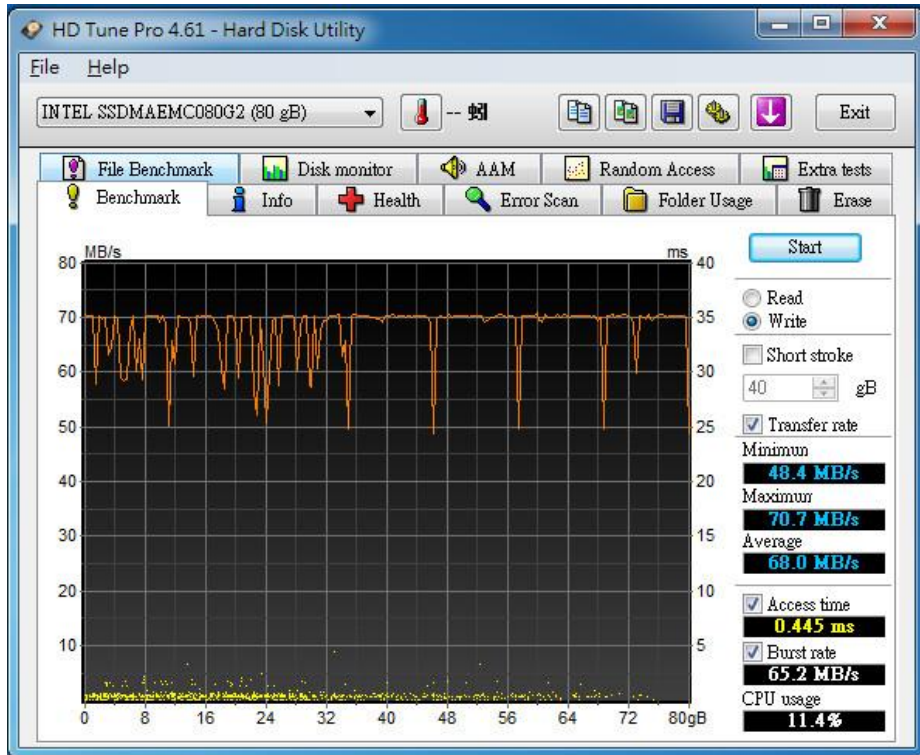
2.7 HD Tune pro 4.61 效能测试

※Benchmark (Sequential Read / Write 使用默认值 block size= 64KB)

2.7.1使用 Intel 80GB SSD(SSDMAEMC080G2)模式效能表现如下:

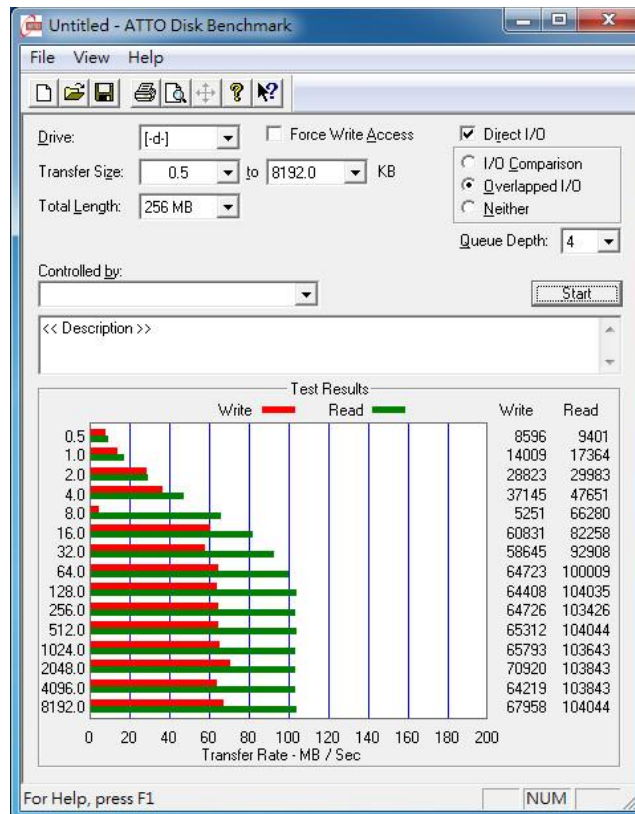


2.7.2使用 Intel 80GB SSD(SSDMAEMC080G2)模式效能表现如下:



2.8 ATTO Disk BenchMark 效能测试

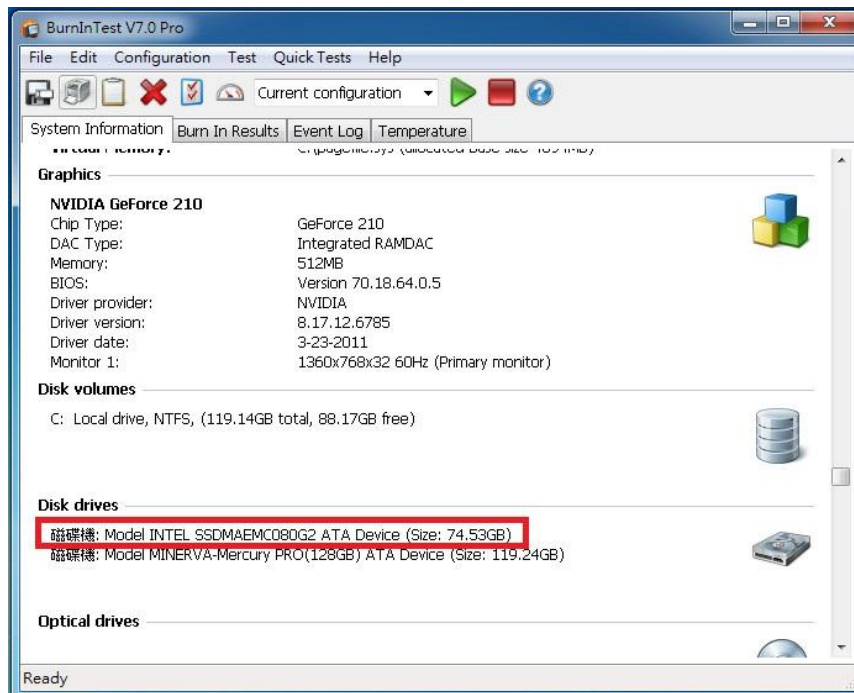
2.8.1使用 Intel 80GB SSD(SSDMAEMC080G2)模式效能表现如下:



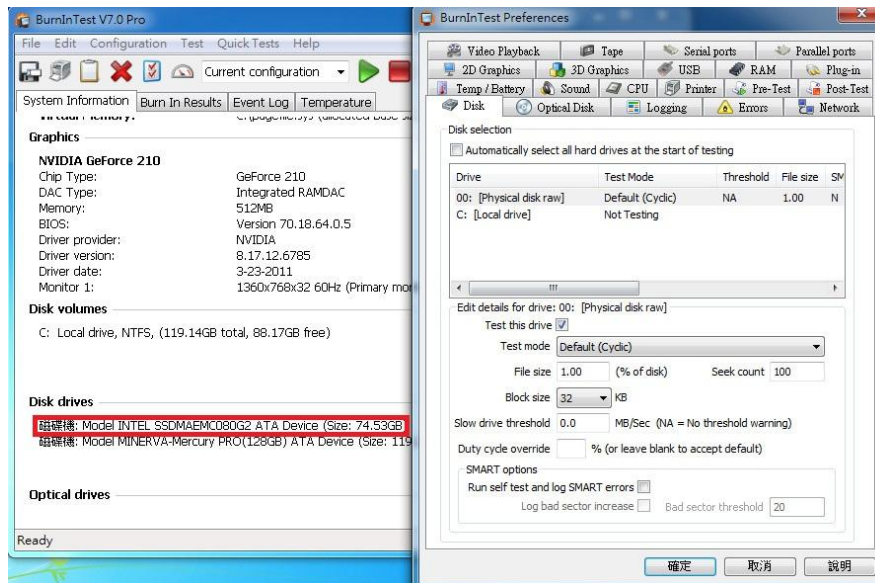
3. 老化工具及测试结果

3.1 BurnInTest v7.0 Pro 老化烧机测试

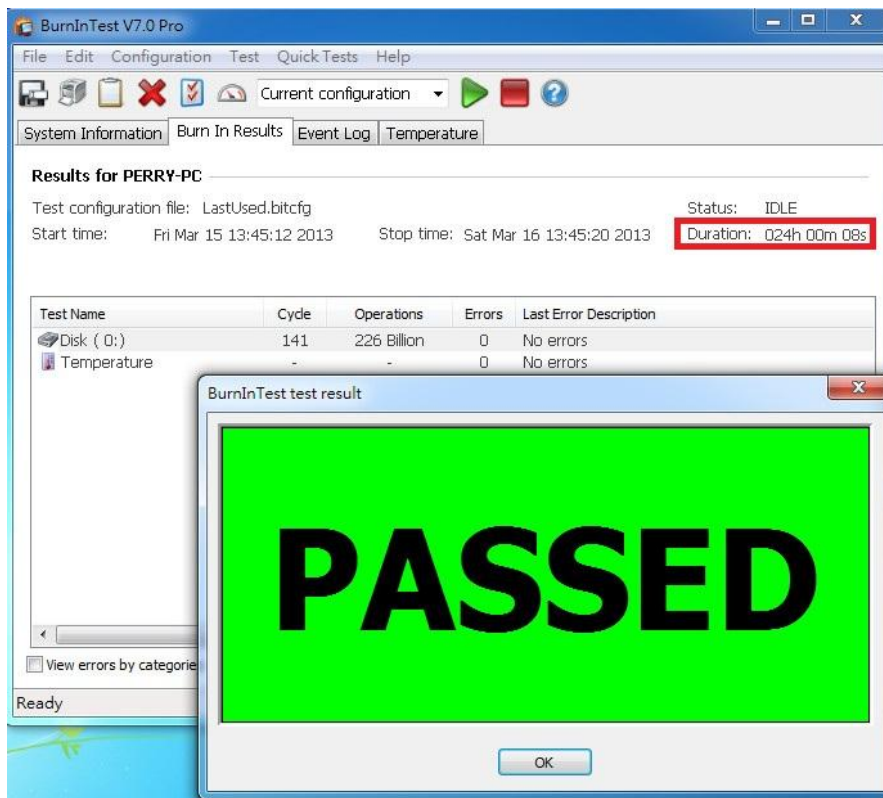
3.1.1 系统信息如下:



3.1.2使用 BurnInTest v7.0 Pro 软件测试老化- 磁盘测试模式(十种方式循环测试)



3.1.3使用 BurnInTest v7.0 Pro 软件测试老化-时间是 24 小时



4. 后记

- 4.1 SATA to IDE 转换, 依循 ATA/ATAPI-7 标准, 目前支持读写效能,最高为 133MB.
- 4.2 AD263FB9,FE9 系列转接卡 **只有支持 IDE Master Mode 模式**,请特别注意
- 4.3 AD263FB9,FE9 系列转接卡读写效能高低,是由 mSATA SSD 决定.